

こう き

新・香木の家

《 千葉県限定 》

SERIES PAMPHLET



吹抜け、ストリップ階段もオプションで施工可能です。

～ 吉野ひのきの香りが素晴らしい！～
安心価格・地域限定でご提供いたします

吉野ひのきの香りに癒され



香木の家

Presented by konomi home co.

～ 吉野ひのきの香りが素晴らしい！～
安心価格・地域限定でご提供いたします

《新・香木の家とは》

弊社の家は、普通の新築の匂いはしません。ひのきの香りがします。
日本の国で生育し古来の建造物でも重宝されたひのきを全ての柱に使用し、
特に居室の柱には奈良県の吉野ひのきを化粧で使用します。

吉野ひのきは他のひのきと違い、薄い綺麗なピンク色の木肌をしており、
この色を保つために急激な乾燥を避け、ゆっくり丁寧に乾燥させました。
急激な人工乾燥をかけてしまうと、この綺麗なピンク色は消えてしまうのです。

弊社も天然の国産ひのきを全国探しましたが、この吉野ひのきが香りも見た目も
一番素晴らしいひのきだと断言し使用しております。
さらに、この素晴らしい吉野ひのきをLDKの床に全て敷き込み、
敷居や鴨居や巾木には国産ひのきや千葉産の天然杉を使用します。

土台には天然ヒバを使用しますので、シロアリ対策は万全です。
壁の仕上げとしては天然の漆喰や和紙で仕上げます。
建具に関しては木の模様が綺麗な天然パイン材を使用します。
収納には天然桐材を使用します。調湿効果があり衣類に虫がつかいません。

奈良県吉野の林業農家と
直接契約により実現した価格です

建築可能地域
年間建築棟数
限定商品

坪単価

延床面積 30坪
2階建

41.4万円

〈税別〉

(付帯・諸経費・消費税別途)



たん こう しょく

淡紅色に憩う

床材：吉野ひのき

吉野杉の
温もりに包まれ

30mm

床材：吉野杉

500年継承される
匠の技に酔う

《新・香木の家 特徴》

柱は優良な国産ひのき、柱・梁には吉野ひのきを化粧で使い、
壁は天然漆喰、床は天然無垢板、建具は天然パイン材で仕上げます。

天然素材のなかに身を置くことにより、ストレスが解消され、快適な睡眠、
湿度調節、音響効果、ダニ抑制、アトピー効果など様々な効果が
毎日ご自宅で得られる家を適正価格で実現いたします。

扉を開けた瞬間に包まれる 圧倒的な木の香り

床

素晴らしい香りと薄いピンクがきれいな
吉野ひのきを使用しております



これ程までピンクの色が出るのは
吉野ひのきの特徴で、何より生産者の
熟練した技と知識の賜物です。



芯が円心にあり年輪も均一。
耐久性に富んだ赤身(心材)が
他の産地と比べて多いのも
吉野ひのきの特徴です。
美しく香り高い素材を使った
お部屋はリラックス効果も
高く、防カビ・防虫といった
利点も多数あります。



柱

化粧の柱は
樹齢 100 年の
吉野ひのきを採用



壁に入ってしまう
柱は強度に優れ
狂いの少ない
岡山県のひのきを
使用しています。





美しい淡紅色は
熟練した生産者の技と知識の賜物



化粧梁



集成材

巾木



国産ひのき

Living Dining Kitchen

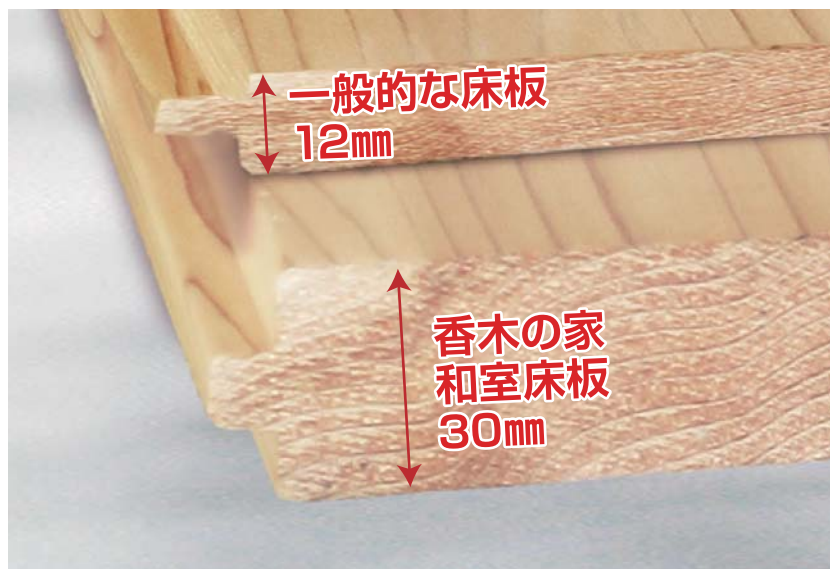
香り高い吉野杉の床材 厚さ30ミリの安心感



床

樹齢80年～100年
厚さ30ミリの吉野杉

一般的な床材の厚みは12ミリですがこの杉は30ミリの厚みがあり、そのまま布団を敷いて寝ると、この素晴らしい香りに包まれて、冬は暖かく、夏は涼しく快適にお休みになれます。



杉は湿気が多い夏には湿気を吸い取り、冬の乾燥した時は湿気を吐き出すという特性もあり日本の気候に合った貴重な素材です。

鴨居 / 敷居

吉野ひのき



巾木

ラインの美しい
千葉県産山武杉



木目や香りが特徴的な 無垢パイン材&ひのき

床

2階は天然無垢の
パイン材を使用

木の模様や香りも特徴があり
きれいな天然の木材です。

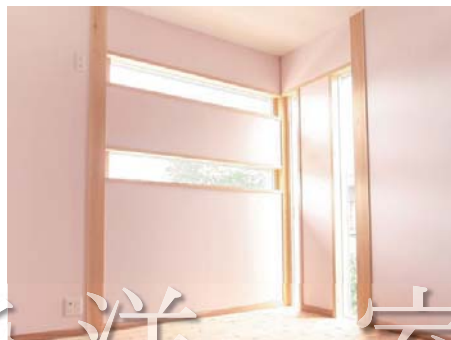


化粧柱

吉野ひのき

きれいに^{かな}鉋掛けされた
見せるための無垢材の柱

柱には壁に隠れて見えない〈構造柱〉と室内に出ている見せるための〈化粧柱〉があります。家を建ててから狂いが出ないように、よく乾燥させた極めて節の少ない無垢の木をきれいに鉋掛けした製材を使用しています。これほどの製材はもちろん高級品であり、また繊細でもあるので鴨居、敷居、壁と続く作業をする時も熟練の大工さんの技と相応の作業時間が必要となるのです。



2階洋室



Presented by konomi home co.

各所共通

優美な香木を引き立たせる 機能的な自然素材

壁

柔軟で腰の強い**土佐和紙**
もしくは防火性や調湿性のある**漆喰**

土佐和紙

土佐和紙の技術を生かして長い繊維をよく絡ませた縦横の違いが少ない柔軟で腰の強い紙。襖としても使えます。
また通気性が良く、水分を吸ったり吐いたりする調湿効果にも優れ、燃えても有害なガスが発生しませんし、廃棄しても土に戻ります。



漆 喰

漆喰と聞けば日本古来の伝統建材のイメージがありますが、歴史はとて古く世界中で使われてきました。世界各地で古くから使われている理由は、原料である石灰がどこにでもあるということ。
また、漆喰の持つ透き通った白壁が建物を彩り、優れた防火性や防カビ性、調湿性が建物を守ってくれるからです。
日本でも漆喰の原料である石灰は採れますので国内自給率100%です。



竹材

トイレや洗面等水廻りの床に
防水性の高い**竹材**を採用





土台

防虫・防腐に優れた
4寸の**ヒバ** or **ひのき**の土台



※さらに土台と柱1mまでは、白あり防虫剤(5年保証)を塗布します
どちらも同じヒノキ科の木で、香木といわれるすばらしい木です。ヒノキチオールという成分を多く含み、木自身の健康を保ち、虫や湿気から守ります。
ヒバ・ひのきの切り粉のなかに白ありを入れると死んでしまうほどですが人体にはまったく【無害】なのです。

建具

重厚感のある色調の
天然無垢パイン材



知育玩具などにも使われている亜麻仁油などの植物油を主成分とした天然植物性の塗料を使用。健康面で問題となる成分を含まないため、アレルギーなどによる人体への影響が少ないのが特徴です。落ち着いた色調でモダンテイストの建具を是非お楽しみ下さい。

桐材

収納スペースには防虫・防カビ効果
の高い**桐材**を各所に使用



木材には元来、湿気を吸収して空気中の湿度を調節する力が備わっており、桐はその代表的な木材と言えます。梅雨時には湿気を吸い、冬には放出します。
乾燥した桐材には虫がつきにくいと言われていいます。桐の抽出成分の中には、昆虫を寄せつけない成分(パウロニン、セサミン等)が多量に含まれているためです。また、軽くてやわらかい桐材は腐りやすいと考えられがちですが、実は防腐成分タンニンを多く含み、極めて腐りにくい木材でもあります。



香木の家
Presented by konomi home co.

吉野ひのき・天然素材へのこだわり

〈新・香木の家〉を商品化するためには、良質の“ひのき”を安定して入手することが大前提であり、最大の難問でした。吉野ひのきとの出会いから、現地へと足を運び、自らの目で直に材料を選び、現地林業農家との直接契約することで実現した〈新・香木の家〉。面倒を顧みず、そこまで吉野ひのきにこだわった理由は最高級の品質とその取り組み姿勢にあります。

木材使用のメリット

地球環境に優しい

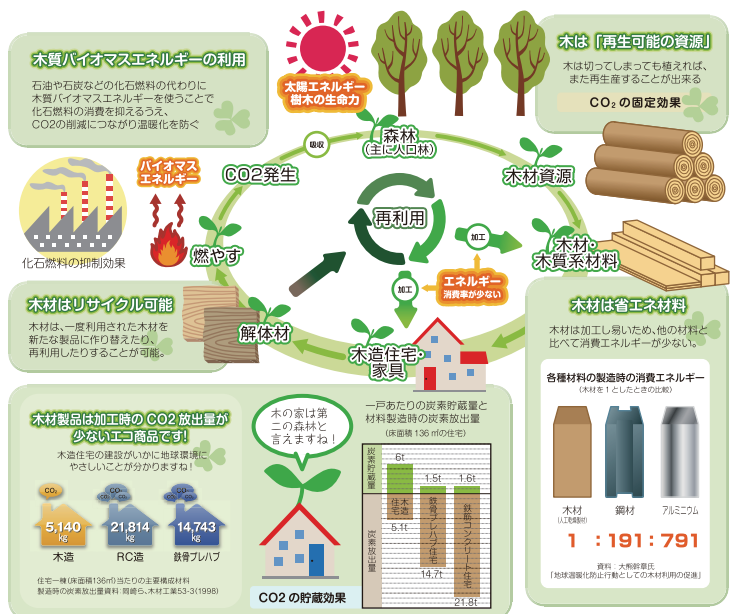
■ 「切ったら植える」を適切に行うことで、枯渇することなく使い続けられるエコ資材

軽く・強く そしてしなやか

- 軽くて強い、そして熱にも強い
- 緩衝剤としての役割を果たすしなやかさ

住む人を健康・快適にする

- 温度が逃げにくい低熱伝導率
- 防虫・防カビ効果
- 木の香りでリラックス
- 調湿効果
- 紫外線吸収



沿

吉野林業

革

奈良県の60%は吉野郡です。その吉野全体を吉野林業の地域ともいいますが、本来の中心地は吉野川上流域にある川上村・東吉野村・黒滝村を中心に構成されています。江戸時代～明治期に近代林業の範として順調に発展を遂げ、現在の吉野林業の基盤を確立してきました。昭和10年代に入り、吉野町に木材工業団地が形成され、鉄道の開設と共に吉野材の流通が飛躍的に拡大し、現在約60企業により製材工業団地を構成しています。長伐期・多間伐施業の生産活動と、製材業及製箸業等木材関連産業の発展によって林業木材業界が一体となり、吉野に循環型の木材産業地帯が形成されました。



良質の理由

〈吉野林業の特徴〉

吉野独特の密植、多間伐、長伐期、長期乾燥により
年輪幅が狭く均一で強度に優れ、色艶の良い〈淡紅色〉の
最高品質の木材を生産し続けています

吉野林業の特徴は、密植多間伐長伐期施業にあります。100年以上にわたって山林経営を続けるには親子4代もかかることとなり、林業経営の維持がむずかしくなります。そのため、大資本の所有者と地元の山守によって古くから山林が維持されてきました。吉野林業独特の長伐期の経営方法といえます。



◀太さ5M・高さ50M以上
に育った杉。樹齢300年の木を前に先人達の知恵と技に驚かされます。吉野ではこのような木がたくさん生育しています。



▲木と木の間が非常に狭い密植。緻密な計算により年輪が均一な木材に仕上がります。淡紅色も見事です。

杉の名産地としても有名な吉野林業の、もう一つの特色として、杉・ひのきの混交林施業が多く行なわれていることが挙げられます。現在生産される吉野材の流通量は杉・ひのき同程度となっています。

また磨き丸太生産も、京都北山に次いで古くから行なわれており、吉野では長伐期施業の間伐材から生産する方法と、短伐期施業による方法の2つの施業形態を同時に行っています。このように多品目の木材を生産しているのも、吉野林業の特色と言えます。





香木の家
Presented by konomi home co.

基本仕様 / 設計・デザイン / 設備

弊社の注文住宅は阪神淡路大震災級の地震がきても倒壊しない基準より更に厳しく建てられております

新・香木の家 基本仕様

使用する天然木材一覧

LDや居室の柱	吉野天然ひのき 化粧/4寸 (その他柱/国産天然ひのき乾燥材)
化粧梁	国産天然ひのきの集成材 (その他梁/既製の集成材)
巾木	千葉産 天然杉 (敷居・鴨居/国産天然ひのきか千葉産天然杉)
床	LDK 吉野ひのき・吉野杉 (その他/パイン材、杉等 階段・手摺/既製の集成材)
LDや居室の壁	天然漆喰(ボード下地)か和紙 (その他の壁・天井/壁紙)
土台	天然ヒバ、国産ひのき
建具	天然パイン材 (収納/天然桐材)

サッシ

樹脂混合サッシ

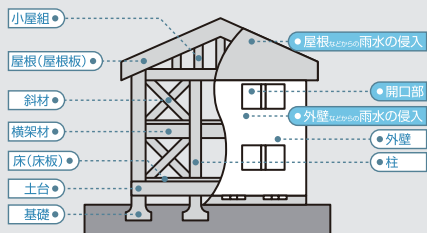
断熱材

基準厚グラスウール

安心・安全の保証・構造

建物の保証

安心の第三者建物保険「まもりすまい保険」
10年間の瑕疵担保保証付



木造(在来軸組工法)の戸建住宅
(例) 2階建ての場合の骨組み(小屋根組、軸組、床組)等の構成



住宅瑕疵担保履行法に基づき定められた、構造耐力上主要な部分および雨水の浸入を防止する部分に関する10年間の瑕疵担保責任の範囲が保険の対象となります。

地盤の保証

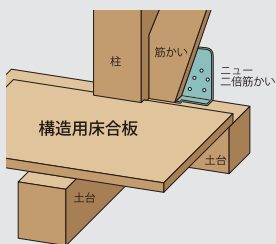
国内損害保険会社との保険契約締結で10年継続保証の資力を確保 保証限度額一事故2,000万円



登録料更新料/年会費一切なし 0円

耐震・金物

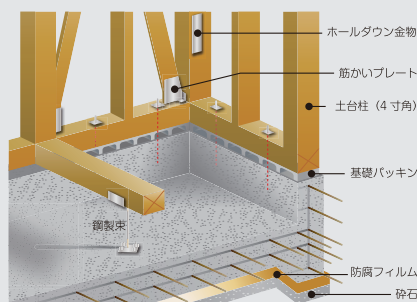
木と木をがっちりつなぎ、万が一の災害にも備えた安心の住まいを実現



耐震性・耐久性・施工性を高めた接合金物は、建築基準法告示1460号に適合しているため木造住宅に安心してお使いいただけます。安心で丈夫な住まいをご提案します。

ベタ基礎

家の荷重を面で支え
住まいの安心を根幹から守ります



基礎にはベタ基礎を標準採用。家の荷重を面で支える構造なので、不同沈下の心配もなく、また基礎の弱点とも言われている通気孔を設けなため、基礎の強度が最大限に高まり、さらに白アリ・湿気の侵入も防げます。

外観スタイル



南欧風



レトロ



クールモダン



ナチュラルモダン

■ 弊社外観施工例



初めは簡単なイメージから考え徐々に細部を理想の住まいに近づけます！

主要生活設備



≫ キッチン



≫ バスルーム



≫ 洗面台



≫ トイレ

キッチン・システムバス・洗面台・トイレなどは提携の国内メーカー各社の商品からお選び頂けます(別紙参照)。ご希望により他メーカーへの変更も可能です。

自由設計

2 or 3階建の決定からLDK、各居室など間取りから設備まで自由に選べます。ご希望のみをお伝えいただき設計士にお任せいただいても構いません。



ゆっくりとご相談いただける打ち合わせスペースを完備！
各種オプションも充実しておりますので
理想の住まいを実現いただけます。



香木の家

Presented by konomi home co.

ご購入特典 / 標準装備

【ご購入特典】家族を繋ぐ無垢テーブル

📦 「世界に1つだけのテーブル」をお贈りします。

香木の家をご購入いただいたお客様には、ご購入特典としてプレゼントいたします。約300枚の中から好きな無垢の1枚板をお選びいただき、乾燥、足付け加工の後、自然塗料を塗装し、完成した新築のお住いにお届けいたします。



▲木の店 木楽様

お好きな木を選んでいただいたあとは弊社提携「木の店 木楽」様にて責任をもって乾燥、足付け加工、自然塗料で塗装をしてお客様の完成した新築にお届けいたします。



無垢の一枚板
約300枚の中から
お好きな木を自由に
お選びいただけます



材種は、杉、ヒノキ、タモ、ケヤキ、桜、もみじ、栓、トチ、クヌギなど、まだまだたくさんあります！レアな木を探してみてください！

【制作事例】



無垢の1枚板は経年変化と共に味わいが深まり、テーブルにできた傷は家族の思い出となり時を刻んでいきます。多少の傷は水分を与えると復元し、あまりにも汚れてしまった場合は、表面を削れば当初の木が表れてきますので、ずっと長い間使用できるのです。テレビ台やリビングローテーブルなども可能です。

【標準装備】ガス衣類乾燥機 乾太くん

📦 快適に乾燥ができて 外干し以上にふかふかに仕上がる乾燥機を標準装備

一日の家事の中で特に天候に左右されやすい家事は洗濯作業だと思えます。何日も太陽が出ない時は、困ったものです。そこで私たちはガスで省エネパワフル乾燥《乾太くん》をすべての家に標準装備しました！夜、帰宅後に洗濯をして乾太くんに入れておけば、次の朝にはふかふかの洋服を着て家を出られます！

はやい **Rinnai 乾太くん**

パワフルな
温風で乾かすと
自然とシワも伸び、
アイロン掛けの
時間も短縮！



ガスならではの
パワフル温風で、
悪臭の原因菌を除去。

乾太くんなら菌の減少率

99.9%

こんなにふっくら具合に差があります！



メリットたくさん！

生乾き臭をカット

清潔乾燥

快適な仕上がり

家事を時短化

靴乾燥や温めも可能

☆完成してからでは設置が難しいので新築時に弊社で丁寧に設置いたします。

設計士紹介



齋藤 敬久

お客様の個性を出せる家造りのお手伝いをしたいと思っています。



齋藤 敦

敷地の持っている可能性や特色を検討する事から計画に入り、お客様の要望を尊重し、デザイン性・機能性を重視した「ゆたかなカタチ」を提供します。



(株)曾我建築設計事務所

建築の設計、(とりわけ住宅のそれは)本当に楽しいものです。存分に楽しもうという心構えだけで結構です。設計者はそのお手伝いを致します。



(有)タクト設計事務所

お任せな設計ではなく、あくまでもPLANNINGは施主様が主導権をもち、それを実現する為にわれわれがお手伝い致します。



謎の設計士

市川市生まれ 鎌ヶ谷育ち
常識にとらわれないプランや「光」「風」「空間」を大切に考えてプランニングしております。

建築可能地域 年間建築棟数

限定商品

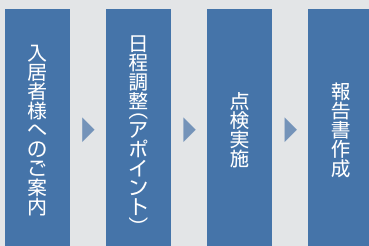
- 引渡しがお急ぎの方はお受けできません。
- 納期は大工さんのローテーションにより決定します。詳しくはお問い合わせ下さい。
建築確認取得後、3.5ヶ月程度で、お引渡し可能です。
- 防火エリアのお客様は対象外となります。
対象エリアは弊社にご相談下さい。

※吉野ひのきを化粧で使う《新・香木の家》は、熟練した大工さんの腕が必要になります。弊社の経験豊富で教育された専属大工8組でどんなに頑張っても年間35～40棟しか生産することはできません。弊社の家をつくる生産者としての考え方からすると、数をのばすことでお粗末な仕事をして信頼を失いたくありません。何より、貴重な限られた資源【吉野ひのき】を大切にしたいのです。

建物管理・チェック

住まれてから1年に1回、2年目に1回 100項目を超える点検を無料で実施

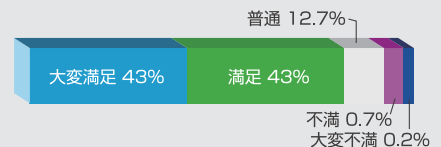
■サービス内容が充実しています。



このみホームでは「幸せに暮らせるマイホーム」を実現するためにわずかではありますが、無料定期点検を実施しております。

施主様対応の徹底

右記グラフは2008年度の施主様アンケートの集計結果です。個人宅へ訪問するサービスであることを常に意識し、施主様への対応、マナーには徹底して取り組んだ結果、90%近い割合で「満足」というお声を頂くことができました。今後もより一層の満足頂けるよう、お客様のお声は常に社内にて共有し、改善に取り組んで参ります。



点検項目は施主様仕様に合わせる事が可能

点検項目は施主様に合わせてオーダーメイドも致します。定期点検を始められるお客様には、このみホームの標準的な項目もご案内致します。

点検訪問時には建具調整を実施

点検作業訪問時のご相談のうち約70%が建具の調整で解決できるものです。そのため当社ではその場で建具調整も行っています。従って、後日改めて作業員を派遣するといった手間やコストを大幅に削減できます。

アフターサービス

引き渡し後も安心してお住まい頂けるよう万全のアフターサービスを整えております。お客様の設備や図面などのデータを管理しておりますので、入居後の不具合や住まいに関するご相談等にも迅速に対応出来る体制を整えております。台風時の雨漏りやその他の災害、水道関連の問題など緊急を要する場合は、まず弊社にご連絡ください。状況により最善策を検討し、迅速に対応致します。

お住まいになられてから気付いた点や生活時の問題など随時ご連絡くださればご対応いたしますのでご安心下さい。



希少な吉野材を使うため 生産できる棟数に 限りがある商品です

奈良県の高級な吉野材を化粧で使う《新・香木の家》は熟練した大工さんの技術が必要になります。

弊社の教育を受け、安定した技術のある大工さんは8組しかいないため、年間で生産できる棟数はどんなに頑張っても35から40棟なのです。

そもそも、このような国産の高級材を使用する住宅は、年間何千何万棟も生産する大手メーカーは手を出せません。なぜでしょうか？ そんなに多量の吉野材が供給できないからです。林業の全国的な植林の平均密度は1hに3000本。

吉野は10000本植林し木を上へと成長させ、少しずつ間伐を何度も繰り返し、年輪が狭く均一で強度のある木材が生産されます。木を切ると、1年ほど葉枯らし（葉がついたまま乾燥させる）をするため、薄いピンクの色艶が美しいのも特徴です。

当然このような生産方法は手間と時間がたくさんかかります。吉野材は500年も人工林として歴史があると言う事は、優良な国産の吉野材を限りある資源として室町時代より大切に供給されていたからなんです。

弊社はこの吉野材に敬意を払い、量より質へのこだわりと知恵により生まれる希少な吉野材を使用し、《新・香木の家》は誕生します。

※掲載の写真は印刷により多少実際のものとは異なる場合があります。
※仕様・価格その他は事情により予告なく変更となる場合があります。

2019年3月 発行



株式会社 このみホーム

■住所 〒272-0814 千葉県市川市高石神 31-17
■営業時間 9:00 ~ 18:00 (定休日: 毎週火曜日・水曜日)
■メール info@ph-ep.co.jp

お気軽にお問い合わせ下さい



0800-333-8333

このみホーム

検索

<http://www.ph-ep.co.jp>

■所属団体 公益社団法人全日本不動産協会会員 首都圏 REINS 会員
財団法人住宅保証機構会員
■建設業許可 知事建設許可 (般-27) 39198号
■宅地建物取引業免許 千葉県知事 (4) 第14533号
■二級建築士事務所 千葉県知事登録 第2-0707-6425号